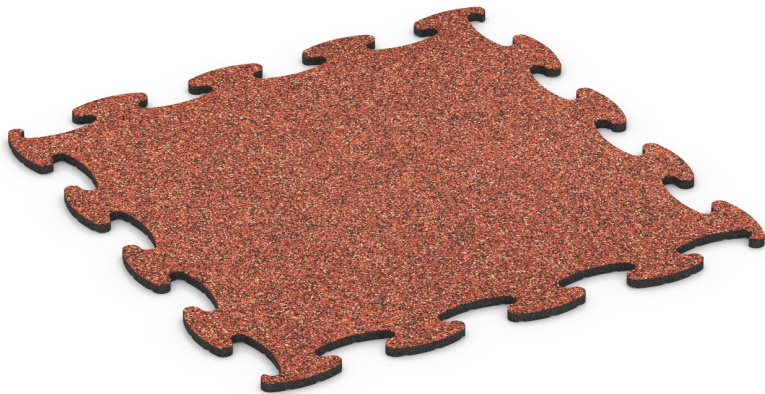


## Fitness Max Floor System (XT)

Das Fitness Max Floor System von WARCO ist ein flächig wirkender, abriebfester Bodenbelag für Sporthallen, Vereinsräume und professionell genutzte Sportflächen. Es wird schwimmend verlegt, also ohne weitere Befestigung, als Einzellage oder im Sandwichtaufbau mit Funktionsplatten XX. Die kalibrierte Puzzerverzahnung verbindet die Platten dauerhaft und bildet dabei eine Haarfuge, die in der Fläche kaum sichtbar ist.

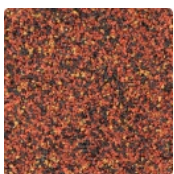
Das Fitness Max Floor System ist rutschhemmend, abriebfest und thermisch isolierend. Die dichte Materialstruktur verhindert das Eindringen von Feuchtigkeit und erleichtert die Reinigung und Desinfektion der Fläche. Die Fläche ist pflegeleicht: Fegen oder Feuchtwischen reicht aus.



### Produktdaten

Farbdesign	<b>Feuersglut</b>	Gewicht	<b>17.19 kg/Stück = 17.9 kg/m<sup>2</sup></b>
Montage	<b>Optimierte Puzzerverzahnung ohne Fase</b>	Umrechnung	<b>1 m<sup>2</sup> = 1.04 Stück</b>
max. Format	<b>1010 x 1010 x 18 mm</b>	Nutzmaß	<b>98 x 98 x 1,8 cm</b>

### Eigenschaften



#### Farbdesign Feuersglut

Bei Produkten in der Farbe Feuersglut wird EPDM-Granulat in verschiedenen Rot-, Orange- und Brauntönen mit farblosem, UV-beständigem Bindemittel verarbeitet. Die Mischung warmer, leuchtender Töne erzeugt ein kontrastreiches, lebhaftes Farbbild mit kraftvoller Ausstrahlung. Da EPDM von Natur aus UV-beständig ist und hochwertige Pigmente vollständig in das Granulat eingebunden sind, bleibt die Farbgebung langfristig stabil – sowohl gegenüber UV-Strahlung als auch gegenüber Abrieb.

#### Material

Dieses Produkt ist zweilagig aufgebaut. Die ca. 2 mm starke Nutzschicht besteht aus neu hergestelltem, durchgefärbtem und schadstofffreiem EPDM-Granulat (Ethylen-Propylen-Dien-Kautschuk), gebunden mit Polyurethan. Die Nutzschicht hat eine geschlossene Oberfläche. Die Basisschicht besteht aus gereinigtem, schwarzem ELT-Gummigranulat feiner Körnung, gebunden mit Polyurethan. Die Abkürzung ELT steht für „End of Life Tyres“ – das Granulat stammt aus dem Recycling von Altreifen. Die Basisschicht wird mit hoher Dichte gepresst.

## Eigenschaften



### Indoor und geschützter Außenbereich

Für den Innen- und geschützten Außenbereich.  
Staubnässe und dauerhafte Durchnässung vermeiden.



### Cfl-s1

Brandverhalten nach EN 13501-1: Cfl-s1  
Begrenzter Beitrag zum Brand. Geringe  
Rauchentwicklung.



### Farbecht und UV-beständig

Die Oberfläche aus EPDM-Gummigranulat ist  
farbstabil  
und langfristig beständig gegen UV-Strahlung (Sonne).



### Toxikologisch unbedenklich

Keine unzulässigen Schadstoffemissionen,  
anfänglicher Gummigeruch nimmt mit der Zeit ab.

## Vergleichswerte

Der Vergleich der technischen Daten auf einer Skala von 1 bis 5 bietet eine praktische Möglichkeit, die relevanten Eigenschaften der WARCO-Produkte objektiv zu bewerten, wodurch sich das für den jeweiligen Anwendungszweck am besten geeignete Produkt leichter finden lässt. Ausführliche Informationen zu den Skalenwerten und deren Berechnung finden Sie auf der Produktdetailseite.

Druckfestigkeit - Skalenwert 4 = ca. 0,25 mm verbleibende Eindellung nach 24 Stunden Entlastung (BS 7188)

Abriebfestigkeit - Beständigkeit gegen abrasiven Verschleiß - Skalenwert 3 = "sehr gut" (BS 7188)

Wärmedämmung - Skalenwert 2 = Wärmeleitfähigkeit ca. 0,12 W/(m·K)

Rutschfestigkeit Klasse DS (EN 14041) - Skalenwert 2 = Gleitreibungskoeffizient ca. 0,38

Rutschhemmung (EN 16165) - Skalenwert 3 = mittlerer Akzeptanzwinkel ca. 15°, Gruppe R10

Wasserdurchlässigkeit (EN 12616) - Skalenwert 2 = Infiltration bis zu 10 mm/h (10 l/h/m²)

Scheinbare Dichte - Skalenwert 4 = 900 bis 1000 kg/m³

Stoß-, Schwingungs- und Trittschalldämmung - Skalenwert 1 = spürbare Dämpfung