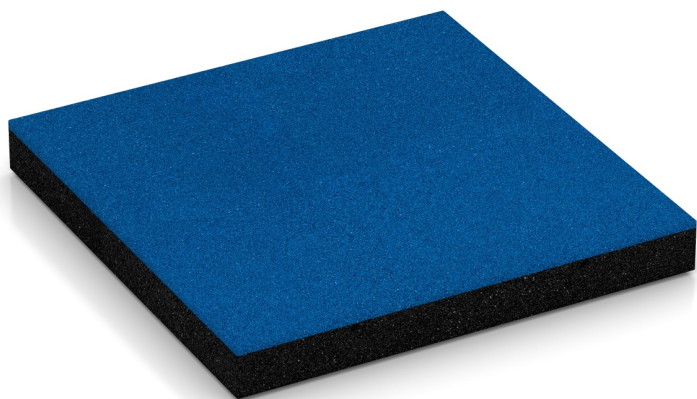


Fallschutzplatte – 180 cm (FF)

Die 50 × 50 × 6 cm große Fallschutzplatte ist ein nach EN 1177 zertifizierter Belag für Spielflächen mit Fallhöhen bis 180 cm. Verlegt wird im Halbversatz; benachbarte Reihen werden über seitlich eingesteckte Kunststoff-Steckverbinder verbunden. Damit der Verband stabil bleibt, ist eine Einfassung vorzusehen.

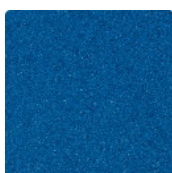
Die Platten bestehen aus PU-gebundenem ELT-Gummigranulat und bieten eine rutschhemmende, wasserdurchlässige und elastische Oberfläche. Die Unterseite mit Drainagekanälen ermöglicht das Abfließen von Niederschlagswasser dem Gefälle folgend; auf ungebundenen Tragschichten versickert das Wasser im Untergrund. Für die Pflege reicht Abkehren oder ein Hochdruckreiniger.



Produktdaten

Farbdesign	Himmelblau	Gewicht	9.3 kg/Stück = 37.2 kg/m²
Montage	Verbindungsstifte – Kunststoffdübel	Umrechnung	1 m² = 4 Stück
max. Format	500 x 500 x 60 mm	Nutzmaß	50 x 50 x 6 cm

Eigenschaften



Farbdesign Himmelblau

Bei Produkten in Himmelblau wird schwarzes Gummigranulat aus der Reifenverwertung gleichmäßig mit einem blau pigmentierten Bindemittel umhüllt. Die deckende Beschichtung erzeugt einen hellen, klaren Blauton mit gleichmäßigem Farbbild. Die farbige Beschichtung kann sich im Laufe der Zeit abnutzen, sodass der Farbton nachdunkelt.



Material

Das Produkt ist zweischichtig aufgebaut und besteht aus gereinigtem, schwarzem ELT-Granulat sowie einem Polyurethan-Bindemittel. ELT steht für „End of Life Tyres“ und bezeichnet Gummigranulat, das aus dem Recycling von Altreifen gewonnen wird. Die obere Nutzschiicht aus feinem ELT-Granulat bildet eine abriebfeste, rutschhemmende Oberfläche. Die untere Schicht aus größerem ELT-Granulat unterstützt Elastizität, Stoßdämpfung und eine gute Wasserdurchlässigkeit. Für schwarze oder anthrazitfarbene Produkte wird ein farbloses Bindemittel verwendet.



Montage

An zwei Seiten werden die Platten durch seitliche Kunststoffdübel miteinander verbunden. Die Verlegung erfolgt im Halbverband, wobei die Plattenreihen jeweils um eine halbe Platte versetzt sind. Die Dübel verhindern ein seitliches Verschieben der Platten, nicht jedoch ein Auseinanderdriften entlang der Dübelachse. Aus diesem Grund muss die Plattenfläche von einer Randeinfassung umgeben werden. Es entsteht ein gleichmäßiges T-Fugen-Muster.

Fallschutzplatte – 180 cm (FF)

Eigenschaften



Efl

Brandverhalten nach EN 13501-1: Efl



Mit UV-Stabilisierung

Das ELT-Gummigranulat enthält UV-Stabilisatoren. Der Farbton bzw. die Farbbeschichtung vergilbt nicht.



Toxikologisch unbedenklich

Keine unzulässigen Schadstoffemissionen, anfänglicher Gummigeruch nimmt mit der Zeit ab.



180 cm kritische Fallhöhe (EN 1177:2018)

TÜV-geprüfter Spielplatzboden. Sicherheit für private und öffentliche Flächen. Kritische Fallhöhe: 180 cm.



Indoor & Outdoor

Witterungs- und frostbeständig – vielseitig im Innen- und Außenbereich verwendbar.



Frostbeständig

Beständig gegen Frost und gefrierendes Wasser im Material – ohne Platzen, Reißen oder Brechen.

Vergleichswerte

Der Vergleich der technischen Daten auf einer Skala von 1 bis 5 bietet eine praktische Möglichkeit, die relevanten Eigenschaften der WARCO-Produkte objektiv zu bewerten, wodurch sich das für den jeweiligen Anwendungszweck am besten geeignete Produkt leichter finden lässt. Ausführliche Informationen zu den Skalenwerten und deren Berechnung finden Sie auf der Produktdetailseite.

Scheinbare Dichte - Skalenwert 1 = bis 780 kg/m³

Wärmedämmung - Skalenwert 5 = Wärmeleitfähigkeit ca. 0,07 W/(m·K)

Druckfestigkeit - Skalenwert 2 = ca. 0,75 mm verbleibende Eindellung nach 24 Stunden Entlastung (BS 7188)

Rutschhemmung (EN 16165) - Skalenwert 4 = mittlerer Akzeptanzwinkel ca. 16°, Gruppe R10

Abriebfestigkeit - Beständigkeit gegen abrasiven Verschleiß - Skalenwert 4 = "hervorragend" (BS 7188)

Stoß-, Schwingungs- und Trittschalldämmung – Skalenwert 5 = hervorragende Dämpfung

Rutschfestigkeit Klasse DS (EN 14041) - Skalenwert 3 = Gleitreibungskoeffizient ca. 0,45

Wasserdurchlässigkeit (EN 12616) - Skalenwert 5 = Infiltration ca. 1000 mm/h (1000 l/h/m²)

WARCO Bodenbeläge GmbH
Klemmhof 9
67433 Neustadt an der
Weinstraße

WARCO Gallery
Klemmhof 9
67433 Neustadt an der Weinstraße
Terminvereinbarung erforderlich.

Fachberatung
0720 778 040

E-Mail: info@warco.at
Internet: www.warco.at