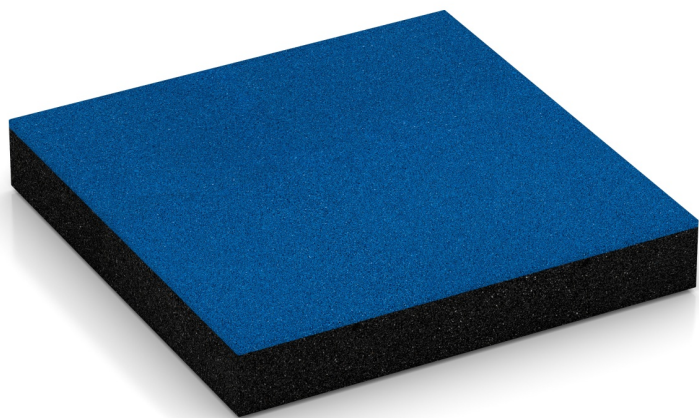


Fallskyddsplattor (FF)

Fallskyddsplattor i formatet 50 x 50 cm bildar stötdämpande lekplatsytor av PU-bundet gummigranulat. Plattorna läggs i halvförband på ett stabilt underlag och kopplas samman med plastpinnar mellan raderna.

För att hålla plattkonstruktionen stabil bör ytan förses med en kantavgränsning. Alternativt kan plastpinnarna limmas i plattorna. Plattorna kan användas både utomhus och inomhus.

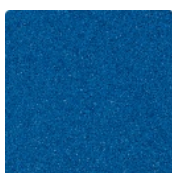
Den porösa och halksäkra strukturen ger god vatten-genomsläpplighet och förhindrar att vatten samlas på ytan. Ytan är lätt att underhålla, enkel att rengöra och hållbar. Enskilda plattor kan vid behov enkelt bytas ut.



Produktdata

Färg	Himmelsblå	Vikt	11.8 kg/styck = 47.2 kg/m²
Fästsystem	Anslutningsdubbar – plastdubbar	Omräkning	1 m² = 4 styck
Storlek	500 x 500 x 80 mm	Användbart mått	50 x 50 x 8 cm

Egenskaper



Färg Himmelsblå

Ett blått pigmenterat PU-bindemedel omsluter svart gummigranulat från återvunna däck jämnt. Den täckande beläggningen ger en ljus, klar blå ton med jämn färgbild. Den pigmenterade beläggningen kan med tiden slitas, varvid nyansen mörknar gradvis.



Material

Produkten har en tvåskiktssuppbbyggnad och består av renat, svart ELT-granulat bundet med ett polyuretanbindemedel. ELT står för "End of Life Tyres" och avser gummigranulat från återvinning av uttjänta däck. Det övre slitskiktet av fint ELT-granulat bildar en slitstark, halkskyddande yta. Det undre skiktet av grövre ELT-granulat bidrar med elasticitet och stötdämpning samt god vattengenomsläpplighet. För svarta eller antracitfärgade produkter används ett ofärgat bindemedel.



Fästsystem

Plattorna förbinds på två sidor genom sidoplaserade plastdubbar. Läggningsen sker i halvbindning, där plattraderna varje gång är förskjutna med halv platta. Dubbarna förhindrar sidförskjutning av plattorna, men inte driftighet längs dubbarnas axel. Av denna anledning måste plattaytan omges av en randeinfasning. Det uppstår ett enhetligt T-fog-mönster.

Fallskyddsplattor (FF)

Karaktärsdrag



Toxikologiskt säker

Inga otillåtna utsläpp av föroreningar, initial gummilukt avtar med tiden.



Frostbeständig

Tål frost och vatten som fryser i materialet – utan att spricka, rivs eller brytas.



Inomhus & Utomhus

Väder- och frostbeständig – mångsidig användning både inom- och utomhus.



Efl

Brandreaktion enligt EN 13501-1: Efl



Med UV-stabilisering

ELT-gummigranulatet innehåller UV-stabilisatorer. Färgen eller färgbeläggningen gulnar inte.



230 cm kritisk fallhöjd (enligt EN 1177:2018)

TÜV-testat underlag för lekplatser. Säkerhet för privata och offentliga ytor. Kritisk fallhöjd: 230 cm.

Jämförelsevärden

Jämförelsen av tekniska data på en skala från 1 till 5 erbjuder ett praktiskt sätt att objektivt jämföra de relevanta egenskaperna hos WARCO-produkter, vilket gör det enklare att hitta den mest lämpliga produkten för den avsedda användningen. Detaljerad information om skalvärdena och deras beräkning finns på produktsidan.

Stöt-, vibrations- och stegljudsdämpning – Skalvärde 5 = utmärkt dämpning

Skrymdensitet - skalvärde 1 = upp till 780 kg/m³

Nötningsbeständighet – Motstånd mot abrasivt slitage – Skalvärde 4 = "utmärkt" (BS 7188)

Tryckhållfasthet - Skalvärde 2 = ca 0,75 mm kvarvarande inbukning efter 24 timmars avlastning (BS 7188)

Värmeisolering – Skalvärde 5 = Värmeledningsförmåga ca. 0,07 W/(m·K)

Halkskydd (EN 16165) – Skalvärde 4 = medelacceptansvinkel ca 16°, grupp R10

Vattengenomsläpplighet (EN 12616) – Skala 5 = Infiltration ca 1000 mm/t (1000 l/t/m²)

Halkskyddsklass DS (EN 14041) - Skalvärde 3 = Friktionskoefficient ca. 0,45