

## Fitness Performance Elite Träningsgolv (DZ)

WARCO Fitness Performance Elite Träningsgolv är en kalibrerad inomhus pusselplatta i formaten 50 × 50 och 100 × 100 cm samt i tjocklekarna 1,0 / 1,5 / 2,0 cm. Tack vare den exakta skärningen utan fas skapas en nästan sluten yta med exceptionell dimensionsnoggrannhet.

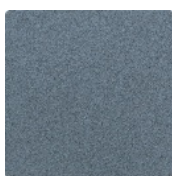
Den kompakta strukturen gör golvet slitstarkt, tryckstabil och hållbart. Den halksäkra ytan ger ett säkert fotfäste, medan vibrationer och buller minskas. Lätt att installera, lättskött och robust – den professionella lösningen för krävande studios och ambitiösa hemmagym.



### Produktdata

Färg	<b>Åldrat silver</b>	Vikt	<b>20 kg/styck = 20 kg/m<sup>2</sup></b>
Fästsystem	<b>Utskuren pusselsystem utan fals</b>	Omräkning	<b>1 m<sup>2</sup> = 1 styck</b>
Storlek	<b>1060 x 1060 x 20 mm</b>	Användbart mått	<b>100 x 100 x 2 cm   1,00 m<sup>2</sup></b>

### Egenskaper



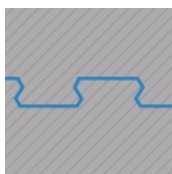
#### Färg Åldrat silver

Silver-grå pigmentering i PU-bindemedlet omsluter svart gummigranulat från återvunna däck och skapar en kylig, dämpad silvertön med metallisk lyster. Det svarta granulatet lyser igenom med en fin salt-och-peppar-struktur. Vid mekanisk påkänning kan den färgade ytan gradvis slitas, vilket gör nyansen mörkare.



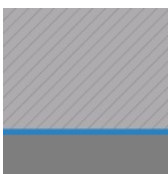
#### Material

Produkten består av renat, svart gummigranulat från återvunna däck (ELT) med fin kornstorlek, bundet med ett polyuretanbindemedel. Förkortningen ELT står för "End of Life Tyres" – granulatet framställs genom återvinning av uttjänta däck. Den fina kornstorleken ger en jämn, fint strukturerad och kompakt yta. För svarta eller antracitfärgade produkter används ett ofärgat, för färgade varianter ett pigmenterat bindemedel.



#### Fästsystem

Plattorna skärs ut med precision från ett större format, vilket skapar pusselkopplingen längs kanterna. Varje sida kan anslutas till vilken annan sida som helst på en närliggande platta. Tänderna griper tätt samman och skapar en fast, stabil förbindelse. Eftersom kanterna är rätvinkligt skurna – utan fas – uppstår endast en nätt knappt synlig hårfog. Vid enhetlig färgdesign är plattorna nästan omärkliga; ytan verkar sammanhängande och enhetlig.



#### Strukturen på undersidan

Undersidan är plan utan presspräglad struktur. Produkten vilar fullständigt på underlaget. Denna utförande medger ingen dränering under ytan – om dränering är nödvändig måste det säkerställas genom lämpliga konstruktiva åtgärder. Läggnings sker på ett permanent bärkraftigt underlag. Se monteringsanvisningarna.

## Fitness Performance Elite Träningsgolv (DZ)

### Karaktärsdrag



#### Toxikologiskt säker

Inga otillåtna utsläpp av föroreningar, initial gummilukt avtar med tiden.



#### Efl (\*)

Brandreaktion enligt EN 13501-1: Efl  
Finns även med klassificering Cfl-s1.



#### Inomhus

Endast för användning inomhus.  
Undvik stående vatten.

### Jämförelsevärden

Jämförelsen av tekniska data på en skala från 1 till 5 erbjuder ett praktiskt sätt att objektivet jämföra de relevanta egenskaperna hos WARCO-produkter, vilket gör det enklare att hitta den mest lämpliga produkten för den avsedda användningen. Detaljerad information om skalvärdena och deras beräkning finns på produktsidan.

Halkskyddsklass DS (EN 14041) - Skalvärde 1 = Friktionskoefficient ca. 0,3

Tryckhållfasthet - Skalvärde 5 = ca 0 mm kvarvarande inbuktning efter 24 timmars avlastning (BS 7188)

Nötningsbeständighet – Motstånd mot abrasivt slitage – Skalvärde 5 = "enastående" (BS 7188)

Vattengenomsläpplighet (EN 12616) – Skala 1 = Infiltration ca 0 mm/t (0 l/t/m<sup>2</sup>)

Halkskydd (EN 16165) – Skalvärde 2 = medelacceptansvinkel ca 13°, grupp R10

Värmeisolering – Skalvärde 3 = Värmeledningsförmåga ca. 0,11 W/(m·K)

Stöt-, vibrations- och stegljudsdämpning – Skalvärde 2 = behaglig dämpning

Skrymdensitet - skalvärde 5 = från 1000 kg/m<sup>3</sup>