

Fallschutzplatte – 205 cm (FP)

Die Fallschutzplatte ist ein elastischer Spielplatzbelag mit Fallhöhe 205 cm nach EN 1177 und eignet sich für Spielplätze mit höheren Spielelementen. Verlegt wird sie im Halbversatz auf gebundener Tragschicht oder Kunststoff-Wabengittern; Steckverbinder koppeln die Reihen zu einem stabilen Verbund.

Material ist PU-gebundenes ELT-Gummigranulat mit erhöhtem Bindemittelanteil – verschleißfest und maßhaltig im Außenbereich. Die mittelfein strukturierte Oberfläche ist trittelastisch und rutschhemmend. Ringförmige konische Füße auf der Unterseite lassen Niederschlagswasser ablaufen. Der Belag ist witterungsbeständig und wartungsfrei.



Produktdaten

Farbdesign	Anthrazit	Gewicht	10.6 kg/Stück = 42.4 kg/m²
Montage	Steckverbinder zum Einkleben	Umrechnung	1 m² = 4 Stück
max. Format	500 x 500 x 70 mm	Nutzmaß	50 x 50 x 7 cm

Eigenschaften



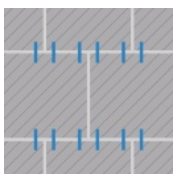
Farbdesign Anthrazit

Bei Produkten in Anthrazit wird schwarzes Gummigranulat aus der Reifenverwertung mit einem farblosen Bindemittel verarbeitet. Der Farbton entspricht dem natürlichen Schwarz des verwendeten ELT-Granulats (ELT = end of life tyres) und zeigt sich als gleichmäßiges, tiefes Anthrazit. Unter dem Einfluss von Sonnenlicht hellt sich der Farbton mit der Zeit leicht auf.



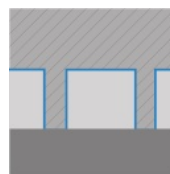
Material

Dieses Produkt wird aus PU-gebundenem ELT-Gummigranulat mit einer mittleren Körnung von ca. 0,8 bis 3,0 mm gefertigt. Die Abkürzung ELT steht für "End of Life Tyres" – das Granulat stammt aus dem Recycling von Altreifen und setzt sich chemisch aus Naturkautschuk (NR) und Styrol-Butadien-Kautschuk (SBR) zusammen. Polyurethan dient als Bindemittel. In der Oberfläche ist die Körnung des Granulats erkennbar. Anthrazitfarbene Varianten werden mit farblosem, farbige Varianten mit pigmentiertem Bindemittel hergestellt.



Montage

Wie bei der Verbindung mit Kunststoffdübeln werden die Platten im Halbverband verlegt und durch seitliche Steckverbinder zusammengehalten. Der Unterschied: Die Steckverbinder werden mit dauerelastischem PU-Kleber von WARCO eingeklebt und bilden so eine feste Verbindung. Dadurch ist ein Auseinanderdriften der Platten auch ohne Randeinfassung ausgeschlossen. Es entsteht ein gleichmäßiges T-Fugen-Muster, die verlegte Fläche bleibt dauerhaft lagestabil.



Struktur der Unterseite

Ringförmige Drainagefüße prägen die Unterseite der Platte und schaffen einen Hohlraum zwischen Platte und Untergrund. Im Außenbereich und in feuchten Umgebungen kann Wasser dem Gefälle folgend ablaufen; der Hohlraum fördert zugleich die Hinterlüftung. Auf wasserdurchlässigen Tragschichten sickert das Wasser direkt in den Untergrund ein. Die Drainagefüße federn Belastungen elastisch ab und unterstützen die Formstabilität der Platte. Die Einbauhinweise sind zu beachten.

Fallschutzplatte – 205 cm (FP)

Eigenschaften



Mit UV-Stabilisierung

Das ELT-Gummigranulat enthält UV-Stabilisatoren. Der Farbton bzw. die Farbbeschichtung vergilbt nicht.



Frostbeständig

Beständig gegen Frost und gefrierendes Wasser im Material – ohne Platzen, Reißen oder Brechen.



Indoor & Outdoor

Witterungs- und frostbeständig – vielseitig im Innen- und Außenbereich verwendbar.



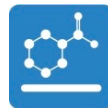
Efl

Brandverhalten nach EN 13501-1: Efl



200 cm kritische Fallhöhe (EN 1177:2018)

TÜV-geprüfter Spielplatzboden. Sicherheit für private und öffentliche Flächen. Kritische Fallhöhe: 200 cm.



Toxikologisch unbedenklich

Keine unzulässigen Schadstoffemissionen, anfänglicher Gummigeruch nimmt mit der Zeit ab.

Vergleichswerte

Der Vergleich der technischen Daten auf einer Skala von 1 bis 5 bietet eine praktische Möglichkeit, die relevanten Eigenschaften der WARCO-Produkte objektiv zu bewerten, wodurch sich das für den jeweiligen Anwendungszweck am besten geeignete Produkt leichter finden lässt. Ausführliche Informationen zu den Skalenwerten und deren Berechnung finden Sie auf der Produktdetailseite.

Stoß-, Schwingungs- und Trittschalldämmung – Skalenwert 5 = hervorragende Dämpfung

Rutschhemmung (EN 16165) - Skalenwert 4 = mittlerer Akzeptanzwinkel ca. 16°, Gruppe R10

Druckfestigkeit - Skalenwert 2 = ca. 0,75 mm verbleibende Eindellung nach 24 Stunden Entlastung (BS 7188)

Scheinbare Dichte - Skalenwert 1 = bis 780 kg/m³

Abriebfestigkeit - Beständigkeit gegen abrasiven Verschleiß - Skalenwert 4 = "hervorragend" (BS 7188)

Wärmedämmung - Skalenwert 5 = Wärmeleitfähigkeit ca. 0,07 W/(m·K)

Rutschfestigkeit Klasse DS (EN 14041) - Skalenwert 3 = Gleitreibungskoeffizient ca. 0,45

Wasserdurchlässigkeit (EN 12616) - Skalenwert 5 = Infiltration ca. 1000 mm/h (1000 l/h/m²)