

## Event-Boden (HZ)

Der Event-Boden von WARCO ist die praktische Lösung für Veranstaltungen in Sport, Kultur, Musik und Werbung. Die Platten lassen sich schnell verlegen – auch auf weniger gut vorbereitetem Untergrund – und nach der Veranstaltung ebenso schnell wieder aufnehmen, reinigen und einlagern.

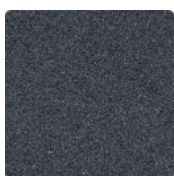
Die formschlüssige Verbindung durch die verdeckte Puzzle-Verzahnung sorgt für eine stabile Fläche. Durch die Verlegung in Kreuzfuge entsteht ein Schachbrettmuster aus geschlossenen Fugen. Der Event-Boden ist wasserdurchlässig, schnell trocknend, rutschhemmend, trittelastisch und schwingungsdämmend. Eventmobilier und Exponate können sicher aufgestellt werden, während Besucher jederzeit komfortabel und sicher unterwegs sind.



### Produktdaten

Farbdesign	<b>Schiefergrau</b>	Gewicht	<b>5.6 kg/Stück = 22.4 kg/m<sup>2</sup></b>
Montage	<b>Verdeckte Puzzleverbindung mit runder Fase</b>	Umrechnung	<b>1 m<sup>2</sup> = 4 Stück</b>
max. Format	<b>540 x 540 x 30 mm</b>	Nutzmaß	<b>50 x 50 x 3 cm   0,25 m<sup>2</sup></b>

### Eigenschaften



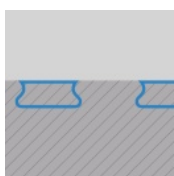
#### Farbdesign Schiefergrau

Bei Produkten in Schiefergrau wird schwarzes Gummigranulat aus der Reifenverwertung mit einem schiefergrau pigmentierten Bindemittel gleichmäßig umhüllt. Der Farbton zeigt sich als dunkles, kühles Grau mit gleichmäßiger Farbgebung und steinigem Charakter. Die farbige Beschichtung kann sich im Laufe der Zeit durch mechanische Beanspruchung abnutzen, der Effekt ist bei diesem dunklen Farbton jedoch gering.



#### Material

Dieses Produkt wird aus ELT-Gummigranulat (ELT – "End of Life Tyres") der Körnung 0,8 bis 3,0 mm hergestellt. Das Granulat stammt aus der Aufbereitung gebrauchter Reifen und besteht chemisch aus einer Mischung von Naturkautschuk (NR) und Styrol-Butadien-Kautschuk (SBR), gebunden mit Polyurethan. Bei anthrazitfarbenen Produkten wird farbloses Bindemittel verwendet, bei farbigen Varianten pigmentiertes Bindemittel, das die Körner gleichmäßig einfärbt. Die Oberfläche ist sichtbar körnig und griffig strukturiert.



#### Montage

Die Randbereiche der Platte sind als Stufenfalz mit integrierter Puzzleverzahnung ausgebildet – an zwei Seiten positiv, an den anderen beiden passgenau negativ. Die Verzahnung stellt eine dauerhafte, feste Verbindung her. Durch die verdeckte Anordnung im Stufenfalz bleibt das Verbindungssystem unsichtbar. Es entsteht ein rechtwinkliges Fugenbild mit gerundeten Fugenlinien – die Fläche wirkt ruhig und gleichmäßig. Beim Verlegen muss die Orientierung der Platten beachtet werden.



#### Struktur der Unterseite

In die Unterseite ist eine Struktur aus ca. 4 mm tiefen Drainagekanälen in quadratischer Anordnung und kuppelförmigen Einbuchtungen von rund 15 mm Tiefe eingepreßt. Die Kuppeln verbessern die Stoßdämpfung und unterstützen die Formstabilität der Platte. Im Außenbereich und in feuchten Umgebungen kann Wasser dem Gefälle folgend über die Kanäle ablaufen; auf wasserdurchlässigen Tragschichten sickert es direkt in den Untergrund ein. Die Einbauhinweise sind zu beachten.

## Event-Boden (HZ)

### Eigenschaften



#### Frostbeständig

Beständig gegen Frost und gefrierendes Wasser im Material – ohne Platzen, Reißen oder Brechen.



#### Toxikologisch unbedenklich

Keine unzulässigen Schadstoffemissionen, anfänglicher Gummigeruch nimmt mit der Zeit ab.



#### Mit UV-Stabilisierung

Das ELT-Gummigranulat enthält UV-Stabilisatoren. Der Farbton bzw. die Farbbeschichtung vergilbt nicht.



#### Indoor & Outdoor

Witterungs- und frostbeständig – vielseitig im Innen- und Außenbereich verwendbar.



#### Efl


Brandverhalten nach EN 13501-1: Efl

### Vergleichswerte

Der Vergleich der technischen Daten auf einer Skala von 1 bis 5 bietet eine praktische Möglichkeit, die relevanten Eigenschaften der WARCO-Produkte objektiv zu bewerten, wodurch sich das für den jeweiligen Anwendungszweck am besten geeignete Produkt leichter finden lässt. Ausführliche Informationen zu den Skalenwerten und deren Berechnung finden Sie auf der Produktdetailseite.

 Stoß-, Schwingungs- und Trittschalldämmung – Skalenwert 3 = deutliche Dämpfung


 Abriebfestigkeit - Beständigkeit gegen abrasiven Verschleiß - Skalenwert 4 = "hervorragend" (BS 7188)


 Druckfestigkeit - Skalenwert 2 = ca. 0,75 mm verbleibende Eindellung nach 24 Stunden Entlastung (BS 7188)

 Rutschhemmung (EN 16165) - Skalenwert 4 = mittlerer Akzeptanzwinkel ca. 16°, Gruppe R10

 Scheinbare Dichte - Skalenwert 2 = 780 bis 840 kg/m<sup>3</sup>

 Wasserdurchlässigkeit (EN 12616) - Skalenwert 4 = Infiltration ca. 600 mm/h (600 l/h/m<sup>2</sup>)

 Wärmedämmung - Skalenwert 3 = Wärmeleitfähigkeit ca. 0,11 W/(m·K)

 Rutschfestigkeit Klasse DS (EN 14041) - Skalenwert 4 = Gleitreibungskoeffizient ca. 0,53