

Fitness-Bodenschutzmatte (TZ)

Die WARCO Fitness-Bodenschutzmatte ist ein elastischer Sportboden für innen und außen. Erhältlich in den Formaten 50 × 50 oder 100 × 100 cm und in Stärken von 3, 4 oder 5 cm.

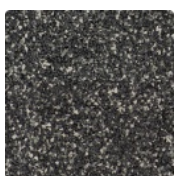
Dank geformter Puzzleverzahnung mit umlaufender Fase entsteht ein stabiler, formschlüssiger Plattenteppich mit hochwertiger Optik. Die Matten sind elastisch, stoßdämpfend und gelenkschonend, reduzieren Geräusche und schützen den Untergrund. Wetterfest, leicht zu verlegen, pflegeleicht und robust – eine sichere Lösung für Studio, Outdoor-Fitness und Home Gym.



Produktdaten

| | | | |
|---------|--|------------|------------------------------------|
| Farbe | Dunkelgrauer Granit | Gewicht | 5.78 kg/Stück = 23.12 kg/m² |
| Montage | Puzzerverbindung mit leicht gerundeter Fase | Umrechnung | 1 m² = 4 Stück |
| Größe | 540 x 540 x 30 mm | Nutzmaß | 500 x 500 x 30 mm |

Eigenschaften



Farbe Dunkelgrauer Granit

Das Farbdesign "Dunkelgrauer Granit" besteht aus schwarzem EPDM und grauem EPDM in verschiedenen Grautönen, die harmonisch miteinander kombiniert sind. Das schwarze EPDM bildet die Basis, während das graue EPDM-Granulat in verschiedenen Schattierungen eine strukturierte, granitähnliche Optik erzeugt. Diese Komposition verleiht dem Material eine natürliche und zugleich dynamische Ausstrahlung. Das vollständig durchgefärbte EPDM ist UV-beständig und behält seine Farbe über einen langen Zeitraum. Dieses Farbdesign passt hervorragend in moderne Umgebungen, in denen ein elegantes und langlebiges Erscheinungsbild gewünscht wird.



Material

Das Produkt ist zweischichtig aufgebaut und wird in einem Pressvorgang hergestellt. Die untere Funktionsschicht besteht aus schwarzem ELT-Granulat, das bei der Verwertung von Altreifen (daher ELT = End of Life Tyres) gewonnen wird. Chemisch gesehen besteht das ELT-Granulat aus einer Mischung von Naturkautschuk (NR) und Styrol-Butadien-Kautschuk (SBR). Die obere Schicht, die Nutzschicht, besteht aus neu hergestelltem, vollfarbigem und schadstofffreiem EPDM-Granulat (Ethylen-Propylen-Dien-Kautschuk) mit mittlerer Körnung. Dieses Produkt erfüllt besonders hohe Anforderungen an Sicherheit, Langlebigkeit und Funktionalität.



Montage

Die Plattenränder sind als Puzzlezahnung ausgebildet. Jede Seite einer Platte kann an jede Seite einer anderen Platte angelegt werden. Das Verlegeraster beträgt 50 cm. Bei der Verlegung greifen die Puzzlezähne passgenau ineinander und bilden eine dauerhafte Verbindung, die für eine lagestabile Plattenfläche sorgt. Durch die elegant abgerundete Fase entsteht ein modernes, filigranes Fugenbild mit geschlossenen oder schmalen Fugenspalten.



Struktur der Unterseite

Im Plattenboden ist eine Struktur aus ca. 4 mm tiefen Drainagekanälen eingepreßt. Die Drainagekanäle benachbarter Platten verbinden sich zu einem flächigen Netzwerk. In den quadratischen Flächen zwischen den Drainagekanälen befindet sich eine große, ca. 15 mm tiefe, kuppelförmige Einbuchtung. Die Einbuchtungen verbessern die Witterungsbeständigkeit, die Formstabilität und die Dämpfung der Platte. Die Platten können auf einer gebundenen Tragschicht, auf Dachabdichtungen oder auf Rasengittern aus Kunststoff verlegt werden. Die Verlegeanleitung ist zu beachten.

Fitness-Bodenschutzmatte (TZ)

Charakteristika



Frostbeständig

Beständig gegen Frost und gefrierendes Wasser im Material – ohne Platzen, Reißen oder Brechen.



Cfl-s1

Brandverhalten nach EN 13501-1: Cfl-s1
Begrenzter Beitrag zum Brand - Geringe Rauchentwicklung



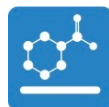
Indoor & Outdoor

Witterungs- und frostbeständig – vielseitig im Innen- und Außenbereich verwendbar.



Farbecht und UV-beständig

Die Oberfläche aus EPDM-Gummigranulat ist farbstabil und langfristig beständig gegen UV-Strahlung (Sonne).



Toxikologisch unbedenklich

Keine unzulässigen Schadstoffemissionen, anfänglicher Gummigeruch nimmt mit der Zeit ab.



Geeignet für chlorhaltiges Wasser

Gute Beständigkeit gegen chlorhaltiges Wasser, chlorhaltige Reinigungsmittel und Schwimmbadwasser.

Vergleichswerte

Der Vergleich der technischen Daten auf einer Skala von 1 bis 5 bietet eine praktische Möglichkeit, die relevanten Eigenschaften der WARCO-Produkte objektiv miteinander zu vergleichen und so das geeignete Produkt für die gewünschte Anwendung zu finden. Detaillierte Informationen zu den Skalenwerten und deren Berechnung finden Sie online auf der Produktdetailseite.

Druckfestigkeit - Skalenwert 2 = ca. 0,75 mm verbleibende Eindellung nach 24 Stunden Entlastung (BS 7188)

Rutschfestigkeit Klasse DS (EN 14041) - Skalenwert 5 = Gleitreibungskoeffizient ca. 0,6

Abriebfestigkeit - Beständigkeit gegen abrasiven Verschleiß - Skalenwert 2 = "gut" (BS 7188)

Scheinbare Dichte - Skalenwert 2 = 780 bis 840 kg/m³

Wärmedämmung - Skalenwert 3 = Wärmeleitfähigkeit ca. 0,11 W/(m·K)

Wasserdurchlässigkeit (EN 12616) - Skalenwert 4 = Infiltration ca. 600 mm/h (600 l/h/m²)

Stoß-, Schwingungs- und Trittschalldämmung - Skalenwert 3 = deutliche Dämpfung

Rutschhemmung (EN 16165) - Skalenwert 4 = mittlerer Akzeptanzwinkel ca. 16°, Gruppe R10