

Gångplattor (TZ)

En gångväg med WARCO-gångplattor är elastisk, tyst och bekväm att gå på. Ytan dämpar stegen, minskar ljudet och känns naturlig och mjuk – nästan som skogsmark.

Regnvatten rinner direkt igenom plattornas öppna struktur och ner i marken, vilket håller ytan torr och halsäker. Den genomgående pusselskarven går genom hela plattans tjocklek och håller plattorna stadigt ihop.

Plattorna är lätta att kapa till rätt form och kan läggas löst på ett stabilt underlag, till exempel på grusarmering eller gräsarmering av plast.



Produktdata

Färg	Grå granit	Vikt	5.78 kg/styck = 23.12 kg/m²
Fästsystem	Pusselsystem med lätt rundad fals	Omräkning	1 m² = 4 styck
Storlek	540 x 540 x 30 mm	Användbart mått	50 x 50 x 3 cm 0,25 m²

Egenskaper



Färg Grå granit

Genomfärgat EPDM-granulat i ljusa och mörka gråtoner samt antracit binds med ett klart, UV-beständigt PU-bindemedel. Blandningen ger ett levande, naturligt färgspel som påminner om slipat natursten. Eftersom EPDM är naturligt UV-beständigt och pigmenten är helt integrerade i granulatet, förblir färgen stabil över tid.



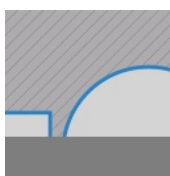
Material

Produkten har en tvåskiktssuppbbyggnad. Bärlagret består av svart ELT-gummigranulat ("End of Life Tyres" – återvunna däck, kemiskt naturgummi och styren-butadiengummi). Slitlagret består av EPDM-granulat (etylen-propylen-dien-gummi) med en kornstorlek på ca 1,0 till 4,0 mm, sammansatt av olika färgade granulat. Polyuretan fungerar som bindemedel. EPDM-granulatets kornstruktur är synlig i ytan.



Fästsystem

Plattkanterna är utformade som pusselverzhaning. Varje sida kan anslutas till vilken annan sida som helst på en närliggande platta. Vid läggningen griper tänderna tätt samman och skapar en fast, långvarig förbindelse. Den lätt rundade fasen på överkanten skapar smala, jämna fogar. Den lagda ytan verkar lugn och ordnad – plattorna förblir synliga som ett enhetligt raster. Limning och randeinfasning krävs inte.



Strukturen på undersidan

Undersidan är utformad med två strukturella egenskaper: cirka 4 mm djupa dräneringskanaler i kvadratisk anordning plus kupelformade fördjupningar på ungefär 15 mm djup. Kupolen förbättrar stötdämpningen och stöder plattans formstabilitet. Inom uteområden och i fuktiga miljöer kan vatten rinna bort via kanalerna enligt lutningen; på vattengenomsläpplig bärande skikt sipprar det direkt ned i underlaget. Monteringsanvisningarna måste följas.

Gångplattor (TZ)

Karaktärsdrag



Frostbeständig

Tål frost och vatten som fryser i materialet – utan att spricka, rivas eller brytas.



Cfl-s1

Brandreaktion enligt EN 13501-1: Cfl-s1
Begränsat bidrag till brand. Låg rökutveckling.



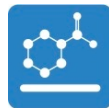
Inomhus & Utomhus

Väder- och frostbeständig – mångsidig användning både inom- och utomhus.



Färgbeständig och UV-beständig

Ytan av EPDM-gummigranulat är färgbeständig och långsiktigt UV-beständig (sol).



Toxikologiskt säker

Inga otillåtna utsläpp av föroreningar, initial gummilukt avtar med tiden.



Lämplig för klorerat vatten

God beständighet mot klorerat vatten, klorerade rengöringsmedel och poolvatten.

Jämförelsevärden

Jämförelsen av tekniska data på en skala från 1 till 5 erbjuder ett praktiskt sätt att objektivt jämföra de relevanta egenskaperna hos WARCO-produkter, vilket gör det enklare att hitta den mest lämpliga produkten för den avsedda användningen. Detaljerad information om skalvärdena och deras beräkning finns på produktsidan.

Tryckhållfasthet - Skalvärde 2 = ca 0,75 mm kvarvarande inbuktning efter 24 timmars avlastning (BS 7188)

Halkskyddsklass DS (EN 14041) - Skalvärde 5 = Friktionskoefficient ca. 0,6

Nötningsbeständighet – Motstånd mot abrasivt slitage – Skalvärde 2 = "bra" (BS 7188)

Skrymdensitet - skalvärde 2 = 780 till 840 kg/m³

Värmeisolering – Skalvärde 3 = Värmeledningsförmåga ca. 0,11 W/(m·K)

Vattengenomsläpplighet (EN 12616) – Skala 4 = Infiltration ca 600 mm/t (600 l/t/m²)

Stöt-, vibrations- och stegljudsdämpning – Skalvärde 3 = tydlig dämpning

Halkskydd (EN 16165) – Skalvärde 4 = medelacceptansvinkel ca 16°, grupp R10