

Hundgårdsplatta (HZ)

WARCOs hundgårdsplatta är en elastisk och värmeisolerande golvplatta av PU-bundet gummigranulat. I 3 eller 4 cm tjocklek ger den en robust, hygienisk och lättskött bas för hund- och rastgårdar. Den dolda pusselkopplingen säkerställer en stabil, jämn läggning med en enhetlig yta.

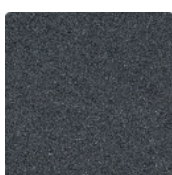
Materialet dränerar snabbt och tål desinfektion. Den greppvänliga, halksäkra ytan skyddar tassar och gör golvet säkert, frosttåligt och hållbart.



Produktdata

Färg	Skiffergrå	Vikt	5.6 kg/styck = 22.4 kg/m²
Fästsystem	Dold pusselkoppling med rundad fas	Omräkning	1 m² = 4 styck
Storlek	540 x 540 x 30 mm	Användbart mått	50 x 50 x 3 cm 0,25 m²

Egenskaper



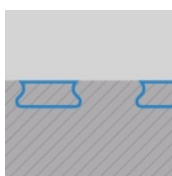
Färg Skiffergrå

Produkter i skiffergrå tillverkas av svart gummigranulat med ett skiffergrått pigmenterat bindemedel. Färgen ger ett mörkt och svalt grått uttryck. På denna mörka nyans är eventuell mörkning genom slitage normalt begränsad.



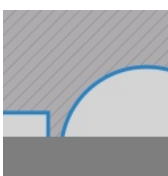
Material

Produkten är tillverkad av PU-bundet gummigranulat från återvunna däck (ELT – "End of Life Tyres") med en kornstorlek på ca 0,8 till 3,0 mm. Granulatet består kemiskt av naturgummi (NR) och styren-butadiengummi (SBR). Polyuretan fungerar som bindemedel. Granulatets kornstruktur är synlig i ytan. Antracitfärgade varianter tillverkas med ofärgat, färgade varianter med pigmenterat bindemedel.



Fästsystem

Plattans randområden är utformade som stegfals med inbyggd pusselkoppling – på två sidor positiv, på de andra båda passande negativ. Kopplingen skapar en långvarig, fast förbindelse. Genom att kopplingen är gömd inuti stegfalsen förblir förbindelsemekaniken osynlig. Det uppstår ett rätvinkligt fogmönster med rundade fogar – ytan verkar lugn och jämn. Vid läggningen måste plattornas orientering beaktas.



Strukturen på undersidan

Undersidan kombinerar två strukturella egenskaper: cirka 4 mm djupa dräneringskanaler i kvadratisk ordning tillsammans med halvkupelformade fördjupningar på ungefär 15 mm djup. Halvkulorna förbättrar stötdämpningen och stöder plattans formstabilitet under belastning. I ytterområden och fuktiga miljöer kan vatten rinna bort med lutningen via kanalerna, och på vattengenomsläpplig bärlag sipprar vattnet direkt ned i markunderlaget. Se monteringsanvisningarna.

Hundgårdsplatta (HZ)

Karaktärsdrag



Frostbeständig

Tål frost och vatten som fryser i materialet – utan att spricka, rivs eller brytas.



Toxikologiskt säker

Inga otillåtna utsläpp av föroreningar, initial gummilukt avtar med tiden.



Med UV-stabilisering

ELT-gummigranulatet innehåller UV-stabilisatorer. Färgen eller färgbeläggningen gulnar inte.



Inomhus & Utomhus

Väder- och frostbeständig – mångsidig användning både inom- och utomhus.



Efl

Brandreaktion enligt EN 13501-1: Efl

Jämförelsevärden

Jämförelsen av tekniska data på en skala från 1 till 5 erbjuder ett praktiskt sätt att objektivet jämföra de relevanta egenskaperna hos WARCO-produkter, vilket gör det enklare att hitta den mest lämpliga produkten för den avsedda användningen. Detaljerad information om skalvärdena och deras beräkning finns på produktsidan.

Stöt-, vibrations- och stegljudsdämpning – Skalvärde 3 = tydlig dämpning

Nötningsbeständighet – Motstånd mot abrasivt slitage – Skalvärde 4 = "utmärkt" (BS 7188)

Tryckhållfasthet - Skalvärde 2 = ca 0,75 mm kvarvarande inbuktning efter 24 timmars avlastning (BS 7188)

Halkskydd (EN 16165) – Skalvärde 4 = medelacceptansvinkel ca 16°, grupp R10

Skrymdensitet - skalvärde 2 = 780 till 840 kg/m³

Vattengenomsläpplighet (EN 12616) – Skala 4 = Infiltration ca 600 mm/t (600 l/t/m²)

Värmeisolering – Skalvärde 3 = Värmeledningsförmåga ca. 0,11 W/(m·K)

Halkskyddsklass DS (EN 14041) - Skalvärde 4 = Friktionskoefficient ca. 0,53