

Träningsmatta 18 mm (BZ)

Den 18 mm tjocka WARCO-träningsmattan är ett mångsidigt val för både hemmagym och gym. Den kombinerar dämpning, stabilitet och ljudreduktion på mellannivå – perfekt under träningsmaskiner eller i fria ytor.

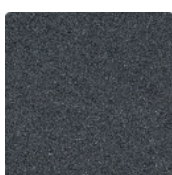
Den halksäkra ytan ger ett stabilt grepp medan den elastiska strukturen avlastar lederna. Tack vare pusselsystemet läggs golvet snabbt utan lim. Slitstarkt och lättskött skyddar mattan både användare, utrustning och underlaget.



Produktdata

Färg	Skiffergrå	Vikt	3.83 kg/styck = 15.32 kg/m²
Fästsystem	Pusselsystem med lätt rundad fals	Omräkning	1 m² = 4 styck
Storlek	540 x 540 x 18 mm	Användbart mått	50 x 50 x 1,8 cm 0,25 m²

Egenskaper



Färg Skiffergrå

Svart gummigranulat från återvunna däck omsluts jämnt av ett skiffergrått pigmenterat PU-bindemedel. Kulören visar sig som en mörk, sval grå med jämn färgbild och stenig karaktär. Den pigmenterade beläggningen kan med tiden slitas genom mekanisk påverkan, men effekten är ringa vid denna mörka nyans.



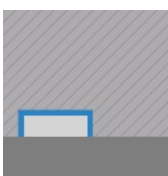
Material

Produkten är tillverkad av PU-bundet gummigranulat från återvunna däck (ELT – "End of Life Tyres") med en kornstorlek på ca 0,8 till 3,0 mm. Granulatet består kemiskt av naturgummi (NR) och styren-butadiengummi (SBR). Polyuretan fungerar som bindemedel. Granulatets kornstruktur är synlig i ytan. Antracitfärgade varianter tillverkas med ofärgat, färgade varianter med pigmenterat bindemedel.



Fästsystem

Plattkanterna är utformade som pusselverzhaning. Varje sida kan anslutas till vilken annan sida som helst på en närliggande platta. Vid läggningen griper tänderna tätt samman och skapar en fast, långvarig förbindelse. Den lätt rundade fasen på överkanten skapar smala, jämna fogar. Den lagda ytan verkar lugn och ordnad – plattorna förblir synliga som ett enhetligt raster. Limning och randeinfasning krävs inte.



Strukturen på undersidan

Undersidan är utformad med ett fintmaskigt nätverk av cirka 4 mm djupa dräneringsrännor i kvadratisk anordning. Vid läggning av plattorna ansluter rännorna från intilliggande plattor till varandra och bildar ett sammanhängande mönster. Inom uteområden och i fuktiga miljöer kan vatten rinna bort enligt lutningen under ytan; på vattengenomsläpplig bärande skikt sipprar det direkt ned i underlaget. Monteringsanvisningarna måste följas.

Träningsmatta 18 mm (BZ)

Karaktärsdrag



Inomhus & Utomhus

Väder- och frostbeständig – mångsidig användning både inom- och utomhus.



Med UV-stabilisering

ELT-gummigranulatet innehåller UV-stabilisatorer. Färgen eller färgbeläggningen gulnar inte.



Frostbeständig

Tål frost och vatten som fryser i materialet – utan att spricka, rivas eller brytas.



Efl

Brandreaktion enligt EN 13501-1: Efl



Toxikologiskt säker

Inga otillåtna utsläpp av föroreningar, initial gummilukt avtar med tiden.

Jämförelsevärden

Jämförelsen av tekniska data på en skala från 1 till 5 erbjuder ett praktiskt sätt att objektivt jämföra de relevanta egenskaperna hos WARCO-produkter, vilket gör det enklare att hitta den mest lämpliga produkten för den avsedda användningen. Detaljerad information om skalvärdena och deras beräkning finns på produktsidan.

Tryckhållfasthet - Skalvärde 3 = ca 0,5 mm kvarvarande inbuktning efter 24 timmars avlastning (BS 7188)

Halkskydd (EN 16165) – Skalvärde 3 = medelacceptansvinkel ca 15°, grupp R10

Värmeisolering – Skalvärde 2 = Värmeledningsförmåga ca. 0,12 W/(m·K)

Skrymdensitet - skalvärde 3 = 840 till 900 kg/m³

Vattengenomsläpplighet (EN 12616) – Skala 3 = Infiltration ca 300 mm/t (300 l/t/m²)

Halkskyddsklass DS (EN 14041) - Skalvärde 2 = Friktionskoefficient ca. 0,38

Nötningsbeständighet – Motstånd mot abrasivt slitage – Skalvärde 5 = "enastående" (BS 7188)

Stöt-, vibrations- och stegljudsdämpning – Skalvärde 1 = märkbar dämpning