

Terrassenbelag TZ

Der pflegeleichte, elastische Terrassenbelag bietet besonderen Komfort, denn die Platten dämpfen Stöße, Schwingungen und Schall und fühlen sich angenehm natürlich an. Sie isolieren gegen Bodenkälte und trocknen nach Regenfällen schnell ab.

Die großformatigen Platten werden bei der Sanierung oder dem Neubau einer Terrasse einfach auf der Tragschicht ausgelegt, ohne Kleben oder Schrauben. Sie platzen nicht auf und werden nicht locker. Der günstige Terrassenbelag verrottet nicht, er reisst, bricht und splittert nicht. It is therefore particularly suitable for terraces in the private residential environment, both for owner-occupied property and for high-quality rental properties. Families and pets alike appreciate the special comfort of this terrace slab. It is pleasant to sit or play on. With this terrace slab, the season on the terrace can be extended to (almost) all seasons and weather conditions.



Product specifications

Colour design:	rattan lounge, rw041	Weight:	21,52 kg/Piece = 21,52 kg/m²
Connection system:	ausgeformter Reißverschluss	Requirement:	1 m² = 1 Piece
Size:	1000 x 1000 x 30 mm	Packing dimensions:	1040 x 1040 x 30 mm

Characteristics



Colour design rattan lounge, rw041

Das Farbdesign Rattan Lounge ist der Farbgebung der trendigen Garten- und Loungemöbel aus Polyrattan nachempfunden. Hier wie dort bestimmen Braun- und Beigetöne sowie schwarz das Bild. Produkte im Farbdesign Rattan Lounge werden aus durchgefärbtem, granuliertem EPDM, einem alterungsbeständigem und wetterfestem Kautschuk von hoher Qualität, gefertigt. Das Einsatzspektrum für Produkte im Farbdesign Rattan Lounge ist extrem breit: Gärten, Terrassen, Balkone, Biergärten und coole Loungebereiche,



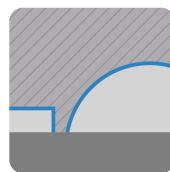
Material

Die Platte ist zweischichtig aber monolithisch (aus einem Guss) gefertigt. Beim Gummigranulat der Nutz- und Sichtseite handelt es sich um neu hergestelltes, durchgefärbtes EPDM (Ethylen-Propylen-Dien-Kautschuk). Die zweite, untere Schicht besteht aus schwarzem Reifengummi-Granulat, also Styrol-Butadien-Kautschuk, kurz SBR. Dieser aufwändige Aufbau ist besonders vorteilhaft für die physikalischen Eigenschaften und die Lebensdauer der Platte.



ausgeformter Reißverschluss

Die Ränder jeder Platte sind als Reißverschluss-Zahnleiste (Schwalbenschwanz-Verbindung) ausgeformt. Durch das Ineinanderrasten der Platten beim Verlegen und die so entstehende formschlüssige Verbindung bildet sich ein dauerhaft zusammenhängender, lagestabiler Plattenteppich. Daher werden die Platten (im Regelfall) auch nicht mit der Tragschicht verbunden (verklebt). Die Verbindung der Gummigranulat-Platten per Reißverschluss ist besonders stabil, langlebig und sicher.



Structure of the underside

In die Unterseite der Platte ist eine Drainage eingeformt, die aus circa 4 mm tiefen, plattenübergreifend angelegten Drainagekanälen und circa 15 mm tiefen, halbkugelförmigen Kuppeln besteht. Die Verlegung ist auf fast jedem tragfähigen Untergrund, also auch auf ungebundenen Tragschichten möglich. Bitte beachten Sie die Verlegehinweise.

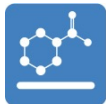
Terrassenbelag TZ

Characteristics



90 cm kritische Fallhöhe (EN 1177:2018)

TÜV-Baumuster-Zertifikat (2019) zu Fallhöhe 90 cm. Sicherheit für öffentliche und private Spielflächen.



Gesundheitlich unbedenklich für Mensch und Tier

Keine unzulässigen Schadstoffemissionen. Weitgehend geruchsneutral (Anfangsgeruch verfliegt).



Schnell und unkompliziert verlegt

Einfache Verlegung ohne besondere Fachkenntnis auf gebundenen und ungebundenen Tragschichten.



Pflegeleicht

Selbstreinigungseffekt durch Regenwasser. Bei Bedarf Staubsauger, Wischmopp, Hochdruckreiniger nutzen.



Lohnt sich und bringt Freude

Der Bodenbelag für mehr Komfort und Wohlbefinden. Echtes WARCO Original-Produkt mit 5 Jahren Garantie.



Farbecht und uv-beständig

Material und Farbdesign der Oberflächen sind bei Bewitterung langfristig beständig gegen uv-Strahlung.



Schwer entflammbar

Baustoffklasse Cfl-s1 (EN 13501-1), B1 (DIN 4102-1) schwer entflammbar, geringe Rauchentwicklung.



Geeignet für gechlortes Wasser

Beständig gegen chlorhaltiges Wasser oder Reiniger und gut geeignet zur Verlegung am Schwimmbecken.

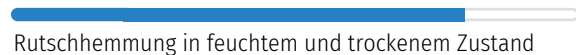
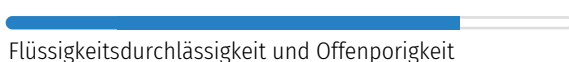
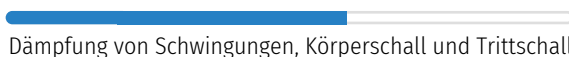


wetterfest - für innen und außen

Empfohlen für Flächen in Gebäuden und im Freien. Staunässe vermeiden und Wasserabfluss ermöglichen.

Reference values

With the scale values, WARCO products can be compared with each other with regard to their physical properties. They also enable a comparison to be made between the product and the requirements for the intended use.



Country	Phone	E-Mail	Webshop
AT	+43 720 778040	info@warco.de	www.warco.at
BE	+32 2 8088335		
CH	+41 62 5880161	info@warco.ch	www.warco.ch
DE	+49 6321 9152990	info@warco.de	www.warco.de

Country	Phone	E-Mail	Webshop
FR	+33 9 75181594	contact@warco.fr	www.warco.fr
GB	+44 117 2050269	info@warco-tiles-com	www.warco-tiles.com
IT	+39 045 7860261	info@warco.it	www.warco.it
PL	+48 22 3071397	info@warco-polska.pl	www.warco-polska.pl